



## DREAL Rhône-Alpes

- 1) Présentation et missions
- 2) Quelques exemples de prise en compte du sol dans des démarches
- 3) questions et attentes en matière de connaissance des sols



## La Dreal: présentation et missions

---

- Des services qui agissent du sous-sol à la surface à l'air, en passant par la surface
- Des missions très diversifiées
- Des cultures à rapprocher
- Les acquis du Grenelle comme socle de travail



# La DREAL: organigramme et fonctionnement transversal



DIRECTION RÉGIONALE DE L'ENVIRONNEMENT, DE L'AMÉNAGEMENT ET DU LOGEMENT RHÔNE-ALPES

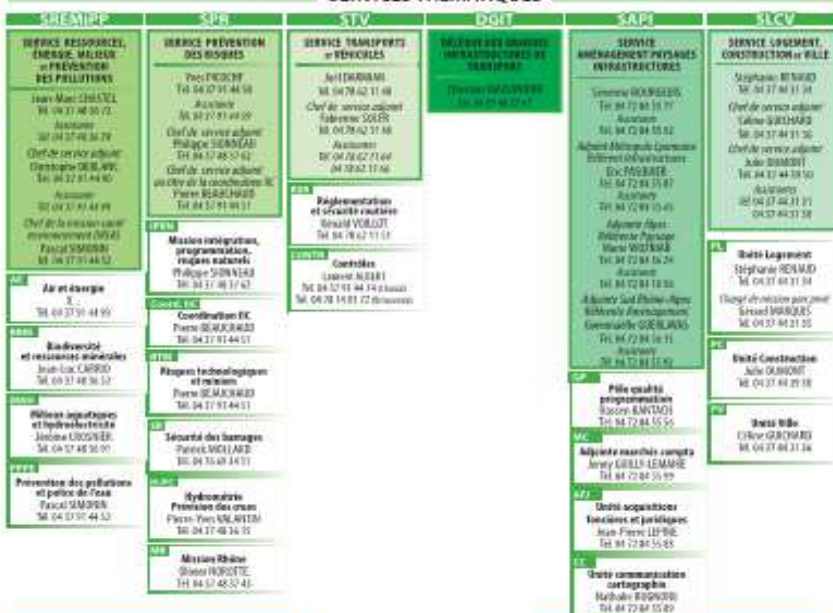
## Organigramme DREAL Rhône-Alpes 2011



### PROJETS, TRANSVERSALITÉ, COHÉRENCE



### SERVICES THÉMATIQUES



### FONCTIONS SUPPORT



### 6 UNITÉS TERRITORIALES



DREAL Rhône-Alpes – 69509 Lyon cedex 03

Séminaire « Sols et politiques publiques », 20 octobre 2011, Lyon



## Une très grande variété de projets au service des territoires

---

- Des problématiques industrielles et plus larges
- Des projets d'analyse de territoires d'échelles différentes (par exemple sur le thème « aménagement, infrastructures et mobilité »)
- Des projets de réserves (celle du Haut-Rhône, maillon important de trame bleue)
- De nombreux projets ferroviaires, aux débats locaux intenses (CFAL, Lyon-Turin...)
- Un plan bâtiment avec une initiative rhône-alpine d'un laboratoire de réhabilitation thermique du logement social
- Des conventions « CO<sub>2</sub> transporteurs », « route verte », etc...
- Des attentes en matière d'économie verte



# Un très gros investissement en matière de planification des territoires

---

## Un foisonnement de schémas dans le sens des lois Grenelle :

- PRSE autour d'un enjeu fort « santé / environnement »
- SRCAE en co-gouvernance avec la région pour orienter les débats Climat – Air et Energie
- Un schéma régional Eolien très important pour le territoire
- Un schéma régional de cohérence écologique (SRCE) et une Stratégie de Création des Aires Protégées (SCAP), pour porter des mesures concrètes de préservation et de valorisation des trames verte et bleue

## A la recherche de la cohérence du millefeuilles...

## D'autres réflexions d'initiative régionale :

- Un schéma régional des matériaux (écart croissant offre / demande)
- Des contributions à une doctrine régionale et au besoin de cohérence interdépartementale dans la gestion des déchets
- Un schéma de référence des infrastructures de transport tous modes, pour construire un cadre partagé pour les nouveaux projets



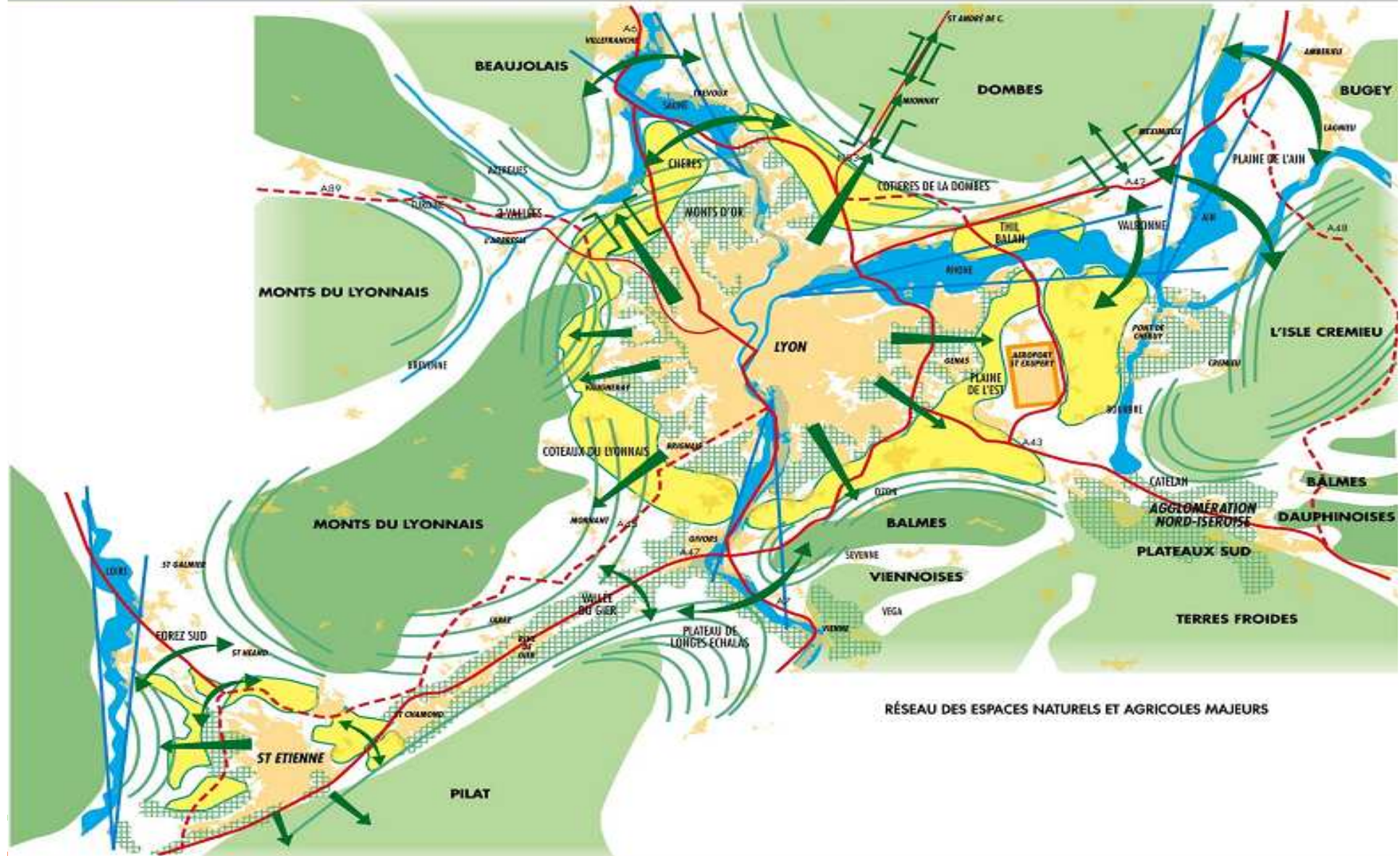
## Quelques exemples

---

- La directive territoriale d'aménagement de l'aire métropolitaine lyonnaise (DTA)
- Le schéma régional de cohérence écologique (SRCE)

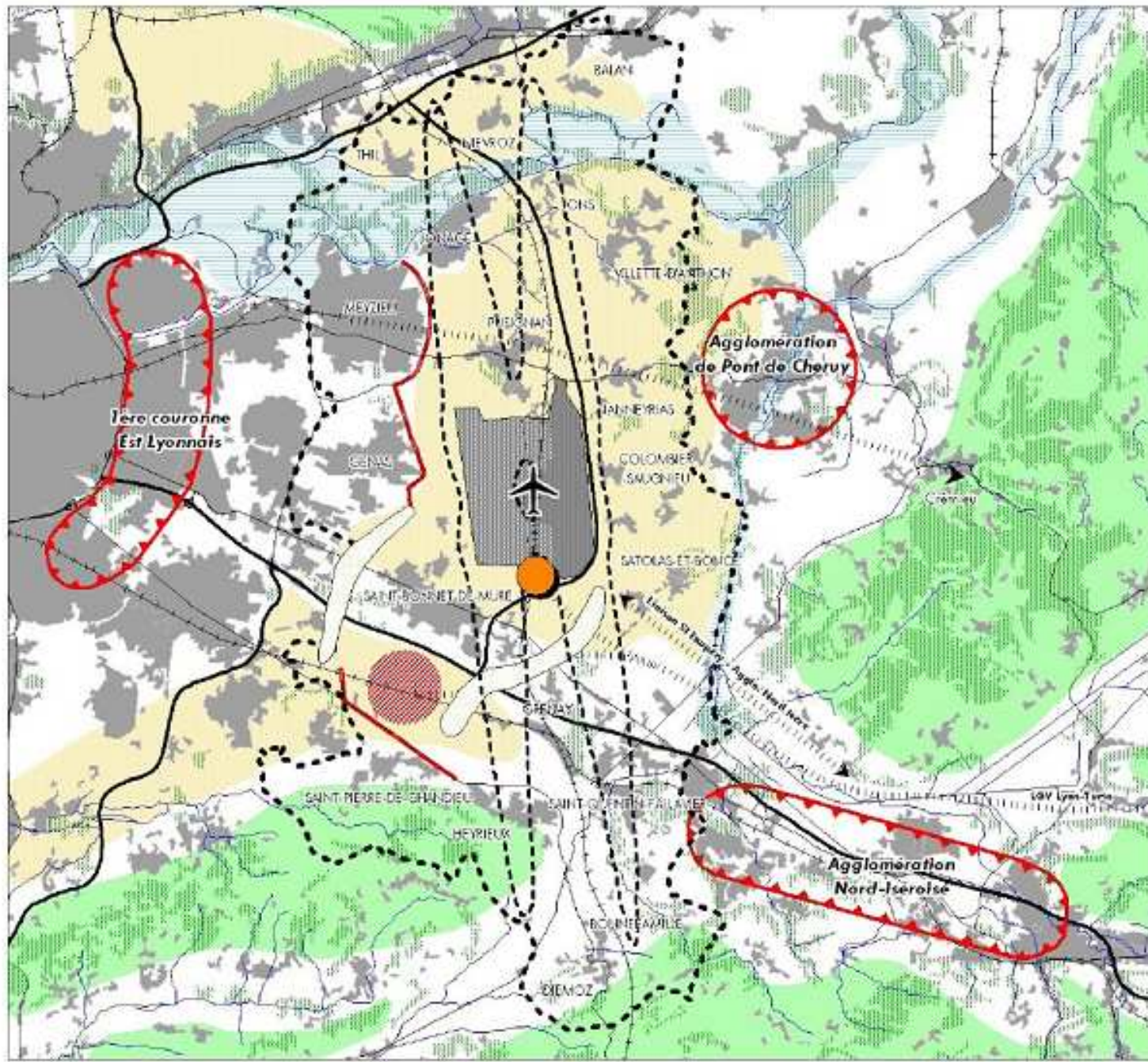


# La DTA: des préconisations fortes pour « encadrer » le développement, la valorisation et la préservation des espaces



**Territoire spécifique  
L'espace interdépartemental  
de Saint-Exupéry**

-  Limite du territoire de prescription
  -  Tâche urbaine
  -  Aéroport St-Exupéry et extension
  -  Limite du périmètre C du plan d'exposition au bruit
  -  Limite d'extension d'urbanisation
  -  Couronne verte d'agglomération
  -  Cœur vert
  -  Coupure verte
  -  Corridor d'eau
  -  Forêts
  - Projets ferroviaires :  
 LGV Lyon-Turin / CPFL  
 Liaison St Exupéry/Agglo. N-isère
  -  Sites d'accueil privilégiés pour l'habitat et les activités
  -  Zone réservée pour l'avenir
  -  Zone d'intérêt économique métropolitain
- 10 km
- 







## Le SRCE:

des objectifs en matière de préservation de la biodiversité

### Trois paysages, un même modèle



- A gauche : matrice forestière, villages (taches), rivière et routes (corridors).
- Au milieu : matrice agricole, taches forestières et haies (corridors).
- A droite : matrice urbaine, parc (tache), rangées d'arbres le long des rues et voie ferrée (corridor).

*Karpati 2003 Landscape Ecol*





## Quelques attentes de la DREAL vis à vis de la communauté scientifique matière de connaissance et de caractérisation

---

- Ne pas négliger le foncier urbain: 80% population, caractérisation complexe
- Les sols soumis à risques, y compris ceux liés aux fins d'exploitation (bassin minier...)
- Le conflit agriculture/environnement: puisque l'on ne peut tout concilier, comment objectiver les arbitrages?
- Les différentes valeurs des sols (alimentation, énergie, hydrobiologie, bio-diversité, matériaux)
- L'anticipation: comment mettre « la puce à l'oreille » sur tel ou tel sol (recherche de l'histoire locale, recherche cartographique...)
- La réversibilité des occupations passées et futures